



SNOOPER+

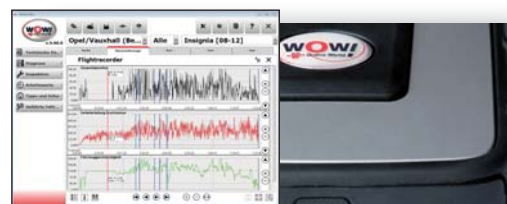
Nowa generacja diagnostyki pojazdów

Nowa generacja diagnostyki pojazdów

Snooper+

Art.-No. W072 700 100

Snooper+ jest niezawodnym partnerem w diagnostyce pojazdów. Rejestrator danych "flight recorder", bezpieczna i trwała obudowa oraz wiele innych funkcji sprawiają, że Snooper+ jest niezbędnym urządzeniem w warsztacie. Razem z oprogramowaniem diagnostycznym WOW! oferuje multibrandową diagnostykę i wsparcie diagnostyczne dla nowych jak i starszych aut.



Jednym z głównych elementów programu jest zapis danych w czasie rzeczywistym. Można rejestrować wszystkie dane obsługiwane przez ECU.



Bezpieczna praca przy użyciu kolorowego wskaźnika optycznego. Dodatkowo SNOOPER+ komunikuje akustycznie o stanie procesu.



Profesjonalny haczyk, z gumową powłoką zapewnia bezpieczne i idealne zawieszenie podczas pracy.



16-pin złącze ze zintegrowaną diodą LED, umożliwia łatwe zlokalizowanie gniazda diagnostycznego w aucie.



W pakiecie:

Snooper+ z komunikacją BLUETOOTH

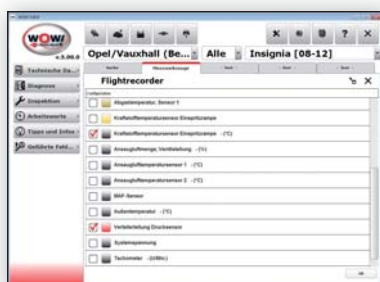
USB-kabel do aktualizacji oprogramowania urządzenia

WOW! oprogramowanie diagnostyczne

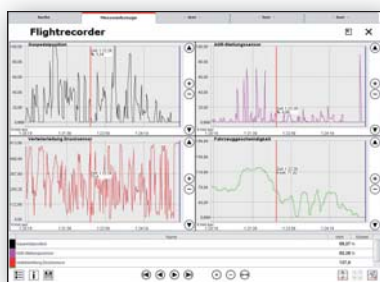
Instrukcja

Funkcje diagnozy:

flightrecorder - rejestrator danych w czasie rzeczywistym obsługiwanych przez ECU;



Zapis danych odbywa się przez wciśnięcie przycisku REC
Analiza zarejestrowanych danych, graficzna prezentacja



Kolorowa prezentacja danych dla lepszej wizualizacji;
Wszystkie dane można wydrukować i przedstawić klientowi, można je również zachować w podręcznej bazie;

- **Wewnętrzna antena BLUETOOTH**
(on-board, BT 2.1 + EDR, zasięg do 30 m)
- Optyczna i akustyczna komunikacja urządzenia z pojazdem
- Gumowy korpus, zabezpiecza urządzenie do pracy na warsztacie
- Zabezpieczone są wszystkie złącza i wejścia służące do komunikacji
- Bezpieczny i profesjonalny uchwyt



- 16-pin złącze z diodą LED pozwala łatwo zlokalizować gniazdo diagnostyczne
- Kolorowy wskaźnik stanu pracy oraz informacji o poziomie naładowania akumulatora
- Wsparcie wszystkich opcji diagnostycznych za pomocą multiplexera
 - 2 x HS CAN (ISO 11898-2), SW CAN (SAE J2411), K/L (ISO 9141-2), VPW (J1850), PWM (J1850), RS485 (J1708), TTL and SPI, (analog in, 5 Volt out)
- Możliwość podłączenia i diagnozy starszych modeli pojazdów

Dane techniczne :	
Wymagania sprzętowe	Pentium 4, min. 1,7 GHz, Windows XP, SP3, Windows Vista, Windows 7 (32 and 64 bit), 2 GB wolnej przestrzeni dyskowej, 1 GB RAM lub więcej, DVD drive, internet;
Komunikacja z PC	USB 2.0 Typ B (compatible also with 1.0) or Bluetooth
BLUETOOTH	2.1 + EDR (Enhanced Data Rate – to 2,1 Mbit/s, supports Secure Simple Pairing) scope up to 30 m
Zasilanie	6 – 36 Volt, zabezpieczenie przed polaryzacją, max. szybkość ładowania 500 mA
Długość przewodu diagnostycznego	1600 mm
Gniazdo diagnostyczne	ISO 15031-3 (SAE J1962)
Wymiary	180 x 85 x 30 mm; 480 g
Normy	CE (2004/108/CE), RoHS (2002/95/EC)